



Dott.ssa Cecilia Bonetto
Odontoiatra
Specialista in Ortognatodonzia;
Corso Tweed; Master Biennale
'L'Eccellenza in Ortodonzia'
Certificata per la
Tecnica **INVISALIGN**;
Corso di Perfezionamento in
Disordini Cranio-Mandibolari;
Corso di Posturologia

L'apparecchio trasparente

La valida alternativa all'apparecchio tradizionale per allineare i denti è una mascherina removibile e trasparente

In campo ortodontico sono stati fatti enormi passi nel tentativo di rendere più estetici i tradizionali apparecchi per cui oggi anche gli adulti impegnati in contesti sociali importanti e in lavori che comportano continua interrelazione col pubblico possono affrontare senza disagio un trattamento ortodontico.

Una delle tecniche più di successo è quella proposta da INVISALIGN.

Che cos'è INVISALIGN?

Invisalign è un trattamento ortodontico sviluppato attraverso una serie di allineatori (mascherine) rimovibili e trasparenti, creati su misura sul paziente che dovrà indossarli in successione.

Il trattamento Invisalign viene sviluppato dall'ortodontista utilizzando un programma al computer che gli permette di effettuare una simulazione virtuale del movimento dei denti e quindi di pianificare



Mascherina INVISALIGN trasparente e rimovibile

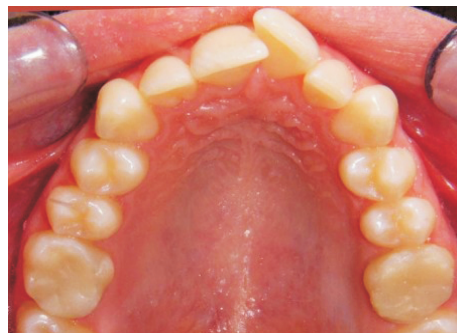
il trattamento. Si ottiene la simulazione del movimento dei denti ancora prima di iniziare il trattamento per sapere esattamente quanto durerà e quale sarà il risultato estetico e funzionale.

Gli innovativi trattamenti Invisalign sono in grado di risolvere un'ampia gamma di problemi di allineamento dei denti: da casi di affollamento, forte spaziatura, morso incrociato a casi di overbite e morso incrociato.

PRIMA



DOPO



POLIODONTOMEDICA
MILANO
è CENTRO AUTORIZZATO



CONVENZIONI ULSS
e con i **Fondi Aziendali** :
Fasi, Fasdac,
Unisalute FondoEst,
ProntoCare, Previmedical,
BluAssistance, Odontonetwork
e tanti altri....